

1531 (73 E 306)

N° 306 (III / d)

PLAAT ZENST

N° 73 E.W.

Boring — Put — Filterput — Getubeerde put

uitgevoerd te Hovea

bij Schiplooken

door NV. Smet

Datum 29 maart 1975

Topografische ligging opgetekend door de 19

Grondstalen verzameld door de aannemer, de boormeester, de opzichter

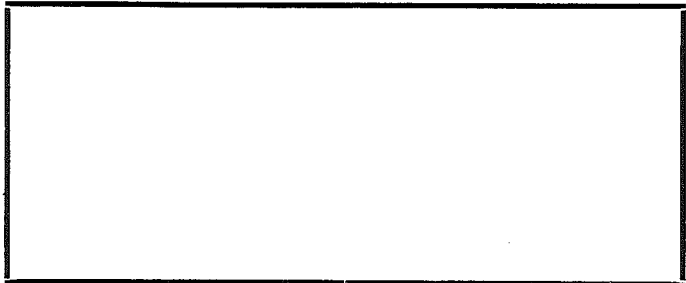
Boringsmethode : Opeenvolgende doormeters :

Grondwaterstanden : voor de eerste maal waargenomen : bij ruststand :

tijdens het pompen : met een debiet van 1/u.

Grondwaterregister n°

Hoogte van het maaiveld, mondgat : 10,256 m



Volgnummer	AARD DER GRONDLAGEN	Diepte Basis m.	Dikte m.	Aardkundige Ouderdom
	0-1 m (72cm)			
1	gypbruine zandhoud. leem met steilpele zandkorrels, baksteenresten, werkresten.			
1	epileidische oerpomp geen kalk	0,27 0,55		
2	geelbruine zandige leem met gypbruine induriet.			
2	spanisch licht geoxideerd in plakken en baksteenresten. Aan de basis twee grote gypse loesleemv. geen kalk.	0,65 0,93		0,70 - 0,75
3	gyp leemhoudend fijn zand.			0,95 - 1,00
3	geen kalk	0,72 1,00		
	1-2 m (90cm)			
4	licht bruin gyp (bups) leemhoudend fijn zand met repetitieve steen en klei, en a.d. top			1,17 - 1,22
4	licht geoxideerd. epileidische oerpomp geen kalk	1,16 1,26		
5	gypgroene sterk bleekend leem (licht zandhoudend met Fe Mn stippen (van a.d. top)			
5	glauconiet en epiteel in geoxideerd, maar een sterk vanaf			1,40 - 1,45
	1,45 m			
	geen kalk	1,52 1,62		
6	gypgeen sterk leemhoudend ^{tot lemp} de fijn zand,			

schijfplaten

2 de BLADZIJDE

Volg-nummer	AARD DER GRONDSLAGEN	Diepte Basis m.	Dikte m.	Aardkundige Oudérdom
	kleihandend ald top			
	Van 1,65-1,67 grysgeen leemlaapje			1,62-1,73
	Naar de basis toe overgaand naar beige kleun			
	aan het geheel plantentypen verspreid			
	Aan de top nog sterk geoxideerd. Verder nog meer sparselijk			
	Scherpe geleen (rechte)	1,76		
	Egeen kalk	1,85		
7	grysgeel leemhandend 1/2 fijn zand (glauconisch)			
7	Paralleel schuin gelaagd	1,9		1,90-1,95
	Egeen kalk	2,00		
	2,30m (90cm)			
8	Beige leemhandend 1/2 fijn zand, sterk glauconisch			
	landend aan de top, met siltene leunjes			2,20-2,25
8	De leunjes vormen sparselijk licht geleende laapje	2,21		
	Egeen kalk	2,31		
9	Beige zandige leem met mee zandige zone			
	Sparselijk reptilientypen			2,45-2,50
9	Groft. indicie van subhorizontale gytis dekkend			
	te 2jn			2,70-2,75
	Vanaf 2,57 groter aantal van zandige zone			
	worden dominant. vanaf 2,68			
	Egeen kalk	2,69		
		2,79		
10	Beige leemhandend 1/2 fijn zand (glauconisch)			
	met beige kleifunjes en met zwak licht geleende			
10	duis kleilaapje			
	Sparselijk zandige leunjes	2,9		
	Egeen kalk	3,00		
	3-4 m. (85 cm) F			
11	Beige leemhandend 1/2 fijn zand met			
	kleinere en grove kwarts korrels Sparselijk			
	geoxideerde plakken	3,15		
	Egeen kalk	3,30		
	glauconisch			
12	Vuluit 1/2 fijn zand afgevoerd met humeus			

Schijfplaten

3 de BLADZIJDE

Volg-nummer	AARD DER GRONDSLAGEN	Diepte Basis m.	Dikte m.	Aardkundige Oudérdom
	leemige laagjes (spiraalvormig kleef)			
	Even, parallel gestructureerd.			
	keuze rechte guren	3,33		
	geen kalk	3,48		
13	Formig leem met een bedding laminae.			
	(met zeer fijne zandlaagjes) en ald top vegetatiepl schuif laagje			
	Vanaf 3,54 wordt zandanteil groter			
B	Vanaf 3,59 licht vulpeel zand met geleende met paar leemlaagjes, vnl geconcentreerd tussen 3,62 en 3,68.			
	Vanaf 3,73 afgevoerd bruinige leem - en vulpeel zandlaagjes, subhorizontaal geleend			
	Vanaf 3,90 ^{opnieuw} bruinige leem met licht gebogen laagjes, die humeus kunnen zijn.			
	Naar de basis toe wordt het materiaal zandiger.	3,73		
	Zeer kalkrijk	4,00		
	4-5 m (98cm)			
14	grysgroen leemhoudend 1/2 fijn zand met glauconiet rijk subhorizontale laagjes (kalkrijk)			4,40-4,45
B	Vanaf 4,40 geen structuur meer naar te nemen kalkaam. Siker kalkig ald top gure	4,67		
	tot 1/2 gure	4,69		
15	vulpeel 1/2 fijn zand met leemige en kleef laagjes. Niet parallel gebogen structure			
14	die geheel sicker en zandsteentjes, grove leemlaagjes			4,80-4,85
	geen kalk	4,98		
		5,00		
	5-6 m (87cm)			
16	grysgroen leemhoudend 1/2 fijn zand met 1 schuif kleelaagjes			5,55-5,60
15	stak leemhoudend zand die geheel responeel geen kalk Spiraalvormig klein kalkje	5,88		
		6,00		
	6-7 m (85 cm)			
17	grysgroen leemhoudend tot sterk leem			
16	1/2 fijn tot 1/2 gure zand			

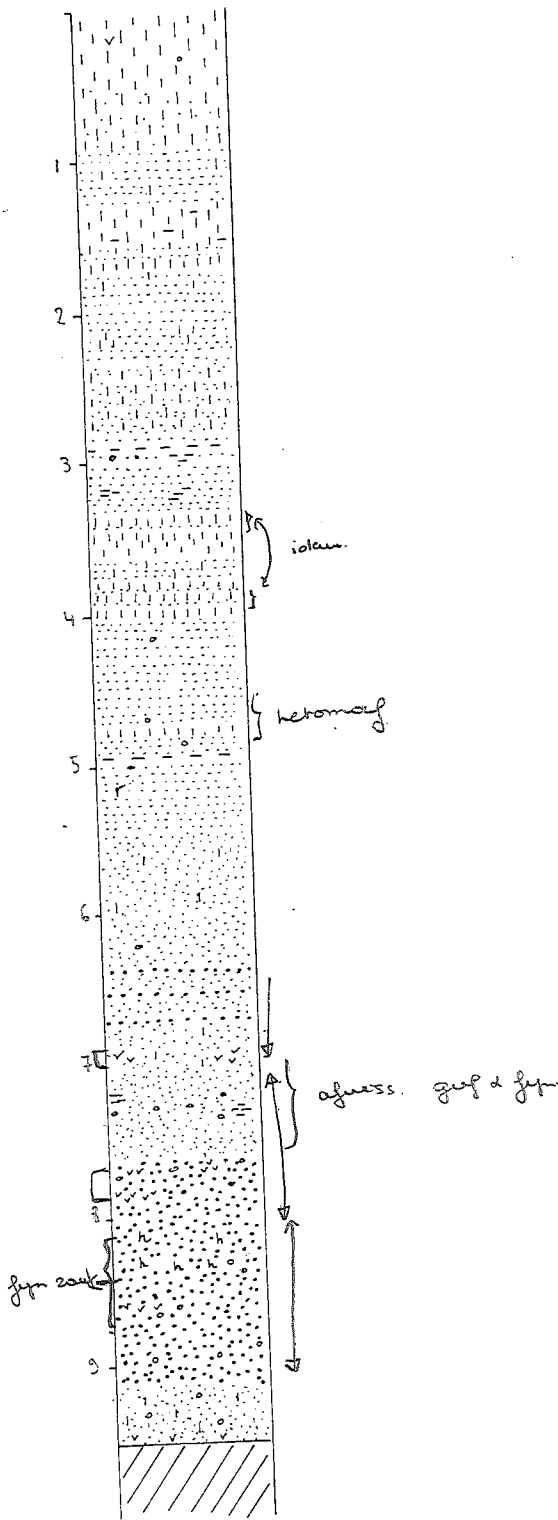
Schijfplaten

4 de BLADZIJDE

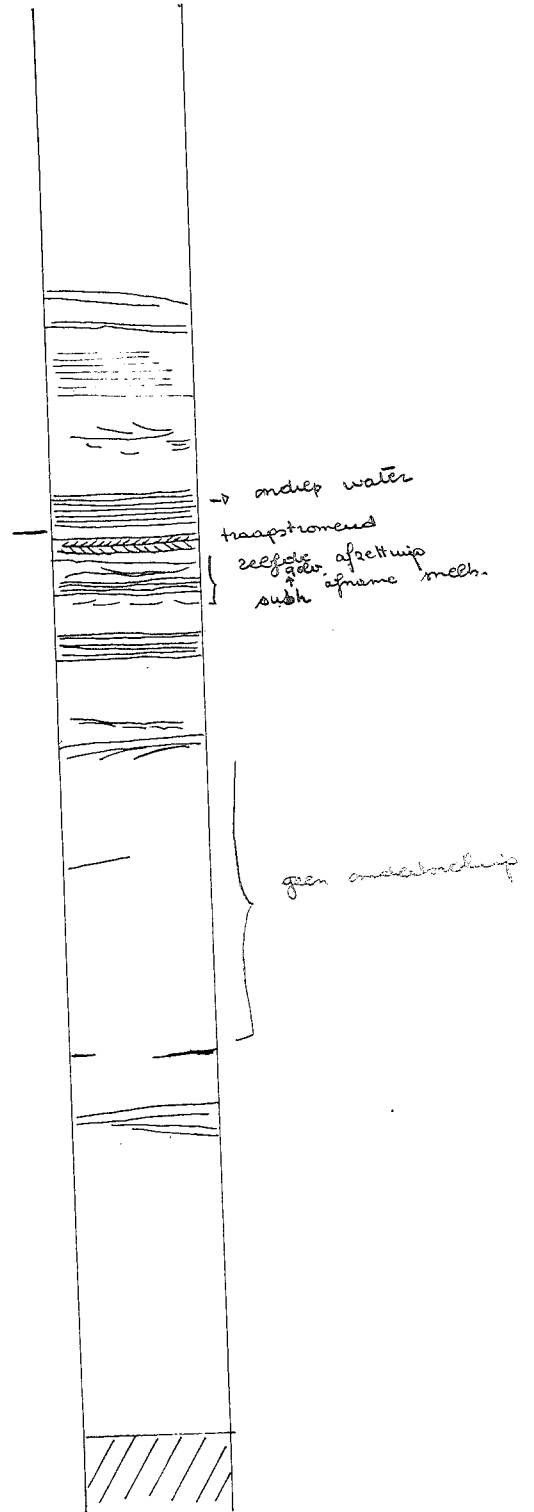
Volg-nummer	AARD DER GRONDSLAGEN	Diepte Basis m.	Dikte m.	Aardkundige Oudérdom
	Met zeer grof kwarts korrel die subh. gelaagd zijn			6,50 - 6,55
	Spradich klein silice keitjes	6,78		
	Een kalk	6,95		
18	grysgyp leemhoudend zeer fijn zand met humeuze slijten	5,85		
17	grysgyp	7,00		
	Een kalk			
	7-8m			
19	gyp leemhoudend 1/2 grof zand met gunt (silice, zandkorrels, slijten...)			
	klein en over het geheel verspreid			
	Een kalk	7,35		
20	Donkergyp leemhoudend 1/2 fijn zand met licht humeuze laagjes			7,45 - 7,50
18	Spradich keitjes	7,23		
	Een kalk	7,58		
21	Witgyp 1/2 grof tot grof zand met reuze klein en silice keitjes			7,70 - 7,75
19	Spradich oxidatiewaars	57		
	Een kalk	7,92		
22	Donkergyp leemhoudend 1/2 grof zand met zeer grof kwarts korrels			7,95 - 8,00
20	Een kalk	7,65		
	8-9m (92cm) X			
23	Zeer grof kwarts korrels met gunt	8,67		
21	Scheeps gous	8,15		
24	Donkergyp sterk leemhoudend fijn zand met hart sporen en humeuze slijten en d. basen			
22	De sporen en slijten zijn sterk gebonden met zeer grof kwarts korrels, silice keitjes			
	licht geoxideerd			
	Duidlyke gous	8,67		
	Een kalk	8,75		
25	Gyp zeer grof zand met silice	8,92		8,85 - 8,90
23	Spradich geoxideerd	9,00		
	Een kalk			

SCHIPLAKEN

306 (10,3 m.)



306



edische fase minder dominerend, met lichte bewerking der water.
 oerpaup v. diepe waterloop naar ondiepe
 ↳ goede schommelrijce.

AARDKUNDIGE DIENST VAN BELGIE - SERVICE GEOLOGIQUE DE BELGIQUE

GRANULOMETRISCHE SAMENSTELLING VAN GRONDMONSTERS (Gewichts - %))
 COMPOSITION GRANULOMETRIQUE D'ECHANTILLONS DE SOL (% en poids)

Localiteit en Nr. Localité et N°	% Ca	Diepte Profondeur	2 μ	10 μ	20 μ	53 μ	74 μ	105 μ	149 μ	211 μ	295 μ	420 μ	50 μ 2mm	2mm	M	Textuur Texture	
SCHIPPIKEN I		0,70-0,75	10,7	5,2	10,28	59,62	75,1	0,75	2,7	5,3	3,9	1,25	0,3	14,2	/		
		0,95-1,00	2,16	1,98	2,64	31,02	35,64	1,25	5,5	12,65	21,6	16,1	3,25	1,25	/		
		1,17-1,22	7,32	1,52	2,08	24,83	28,43	1,05	4,8	13,45	24,15	16,5	3,4	0,9	64,25	/	
		1,40-1,45	15,34	0,76	0,68	40,72	41,66	5,4	9,85	9,15	9,5	6,7	1,5	0,3	43,00	/	
		1,68-1,73	8,96	0,32	0,88	18,49	19,69	3,5	11,6	24,95	22,35	7,95	1,00	/	7,135	/	
		1,90-1,95	6,62	1,28	0,3	6,35	7,93	0,5	2,2	11,0	48,7	21,55	1,5	/	85,45	/	
		2,20-2,25	8,9	1,04	0,28	7,03	8,35	0,9	1,85	14,6	19,75	13,4	1,25	/	81,15	/	
		2,45-2,50	14,52	0,62	2,36	30,0	32,98	6,2	19,8	23,25	3,15	0,1	/	/	52,5	/	
		2,70-2,75	4,82	1,56	0,28	4,79	6,63	0,6	2,75	13,0	36,25	31,95	3,4	0,6	88,55		
		4,10-4,45	8,92	2,26	1,94	8,18	12,38	0,65	2,5	14,25	46,15	14,35	0,8	/	78,7		
		4,80-4,85	4,14	1,54	0,24	3,23	5,01	0,55	1,1	2,15	9,0	28,0	99,4	20,65	90,85		
		5,55-5,60	4,48	0,8	0,42	4,35	5,57	0,3	1,05	5,2	17,0	34,8	23,85	7,75	84,95		

