



Project: Geotechniek  
Boorplaats: Halle

Project nr: GEO-14/118  
Boring nr: L-B10

Hoogte maaiveld T.A.W.: +35.21 m  
Datum: 16-12-2014

Ongeroerd Monster	Grondwater (m-Mv)	Peilbuisconstructie	Diepte (m-Mv)	Profiel	Beschrijving grondsoort	Grens (m-Mv)	Geologische en/of organoleptische waarnemingen	
			0		zeer fijn zand, weinig leemhoudend, weinig steenfragmenten (tot 10 mm), bruingrijs/grijs, weinig vochtig	0.25	A/V	
			0.50		zeer fijn zand, zeer weinig leemhoudend, steenfragmenten (tot 20 mm), bruin/lichtbruin, weinig vochtig	1.00		
			1		zeer fijn zand, leemhoudend, steenfragmenten (tot 15 mm), bruin, weinig vochtig	1.50		
			2		leem, zeer fijn zandhoudend, weinig steenfragmenten (tot 15 mm), korrelig, lichtbruin, weinig vochtig	2.00		
			2.50		zeer fijn zand, kleihoudend, grindhoudend (tot 30 mm), groen, weinig vochtig	2.50		
			3		zeer fijn zand, kleihoudend, grindhoudend (tot 30 mm), bruingroen/groen, verzadigd	3.00		
			3.50		zeer fijn zand, kleihoudend, steenfragmenten (tot 15 mm), bruingroen, weinig vochtig	3.50		
			4		leem, weinig zeer fijn zandhoudend, korrelig, lichtbruin, weinig vochtig	4.00		
			4.50		leem, zeer fijn zandhoudend, weinig steenfragmenten (tot 15 mm), korrelig, bruin, weinig vochtig	4.50		
			5		leem, weinig zeer fijn zandhoudend, weinig steenfragmenten (tot 10 mm), korrelig, lichtbruin/bruin, weinig vochtig	5.00		
			5.10		leem, zeer fijn zandhoudend, weinig steenfragmenten (tot 15 mm), korrelig, bruin, weinig vochtig	5.10		
			5.50		leem, weinig steenfragmenten (tot 10 mm), korrelig/brokkelig, bruin, weinig vochtig	5.50		Quartair
			6		leem, brokkelig, grijs, vochtig	6.00		
			6.50		ongeroerd monster, leem, weinig zeer fijn zandhoudend, brokkelig/plastisch, grijs, vochtig/verzadigd	7.00		
			7		leem, kleihoudend, plastisch, grijsbruin, verzadigd	7.50	Tertiair	
			8		ongeroerd monster, leem, kleihoudend, weinig zeer fijn zandhoudend, plastisch, bruin, verzadigd	8.00		
			8.50		leem, weinig rotsfragmenten (tot 10 mm), plastisch, lichtbruin, verzadigd	8.50		
			9		vermalen & verweerde rots, lichtgrijsgroen, verzadigd	9.00	Kernboring	
			9.50		vermalen & verweerde rots, lichtgrijsgroen, verzadigd	9.50		
			10		gebroken siltsteen, grijsgroen	10.40		



Project: Geotechniek  
Boorplaats: Halle

Project nr: GEO-14/118  
Boring nr: L-B10

Hoogte maaiveld T.A.W.: +35.21 m  
Datum: 16-12-2014

Ongeroerd Monster	Grondwater (m-Mv)	Peilbuisconstructie	Diepte (m-Mv)	Profiel	Beschrijving grondsoort	Grens (m-Mv)	Geologische en/of organoleptische waarnemingen
			10		weinig gebroken siltsteen, enkele kwartsaders (1 cm), grijsgroen		
			11		weinig gebroken siltsteen, enkele kwartsaders (1 cm), grijsgroen	11.40	
			12		gebroken siltsteen, enkele kwartsaders (1 cm), grijsgroen	12.40	
			13		weinig gebroken siltsteen, enkele kwartsaders (1 cm), grijsgroen	13.40	
			14		sterk gebroken siltsteen, enkele kwartsaders (1 cm), grijsgroen	14.40	
			15		sterk gebroken siltsteen, enkele kwartsaders (1 cm), grijsgroen	15.40	
			16		zeer sterk verweerde siltsteen, geelgroen	15.70 15.80 16.00	
					kwartsader, wit	16.15	
					sterk verweerde kleisteen, bruingroen	16.40	
					gebroken kleisteen, roodbruin		
			17		massieve siltsteen, grijsgroen	17.40	
			18		sterk gebroken siltsteen, enkele kwartsaders (1 cm), grijsgroen	18.40	
					massieve siltsteen, 1 kwartsader (5 cm), bruingrijs	18.70	
			19	sterk verweerde kleisteen, groenbruin	18.90		
				massieve siltsteen, enkele kwartsaders (5 cm), grijsgroen	19.40		
				massieve siltsteen, enkele kwartsaders (1 cm), grijsgroen	20.20		

**L-B10**

13,4-14,4

14,4-15,4

15,4-16,4

16,4-17,4

17,4-18,4

18,4-19,4



L-B10

19,4-20,4

9,4-10,4

10,4-11,4

11,4-12,4

12,4-13,4

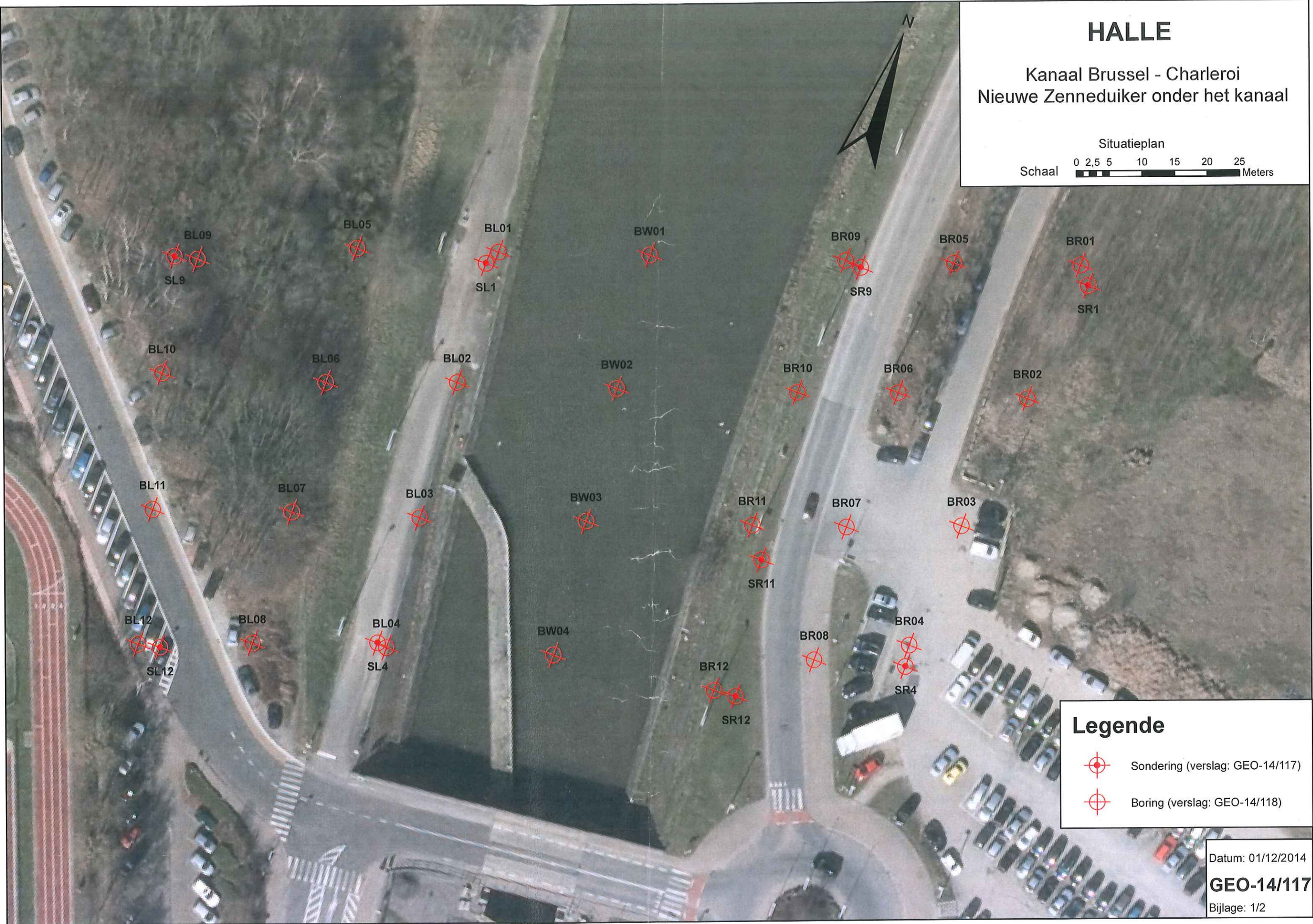


# HALLE



Kanaal Brussel - Charleroi  
Nieuwe Zenneduiker onder het kanaal

Situatieplan

Schaal 0 2,5 5 10 15 20 25 Meters



## Legende

-  Sondering (verslag: GEO-14/117)
-  Boring (verslag: GEO-14/118)

Datum: 01/12/2014

**GEO-14/117**

Bijlage: 1/2