

Project: Geotechniek
Boorplaats: Halle

Project nr: GEO-14/118
Boring nr: L-B01

Hoogte maaiveld T.A.W.: +31.08 m
Datum: 25-11-2014

Ongeroerd Monster	Grondwater (m-Mv)	Peilbuisconstructie	Diepte (m-Mv)	Profiel	Beschrijving grondsoort	Grens (m-Mv)	Geologische en/of organoleptische waarnemingen
			0		asfalt,	0.35	A/V
			0.60		zeer fijn zand, leemhoudend, steenfragmenten (tot 15 mm), donkergrijs/grijs, weinig vochtig	0.60	Quartair
			1.00		leem, weinig zeer fijn zandhoudend, brokkelig, grijs, weinig vochtig	1.00	
			1.20		leem, weinig zeer fijn zandhoudend, brokkelig/plastisch, grijs, weinig vochtig	1.20	
			1.50		leem, kleihoudend, matig vast/plastisch, grijs, vochtig	1.50	
			2.00		leem, plastisch, lichtgrijs/grijs, vochtig	2.00	Tertiair
			2.50		klei, plastisch, grijs, sterk vochtig	2.50	
			2.80		klei, plastisch, bruingrijs/grijs, sterk vochtig	2.80	
			3.00		klei, plastisch, beige-grijs/grijs, verzadigd	3.00	
			3.50		klei, plastisch, beige-grijs/grijs, verzadigd	3.50	
			4.00		klei, plastisch, grijsbruin, verzadigd	4.00	
			4.50		klei, plastisch, bruin, verzadigd	4.50	
			5.00		klei, plastisch, bruin, verzadigd	5.00	
			5.50		klei, plastisch, bruin, verzadigd	5.50	
			6.00		klei, plastisch, bruingrijs, verzadigd	6.00	
			6.50		klei, plastisch, grijs, verzadigd	6.50	
			7.00		klei, plastisch, groengrijs, verzadigd	7.00	
			7.50		klei, plastisch, grijs, verzadigd	7.50	
			8.00		klei, weinig zeer fijn zandhoudend, plastisch, grijs, verzadigd	8.00	
			8.50		klei, weinig zeer fijn zandhoudend, plastisch, grijs, verzadigd	8.50	
			9.00		klei, weinig zeer fijn zandhoudend, plastisch, grijs, verzadigd	9.00	
			9.50		klei, plastisch, grijs, verzadigd	9.50	
			10.00		klei, weinig zeer fijn zandhoudend, plastisch, grijs, verzadigd	10.00	



Project: Geotechniek
Boorplaats: Halle

Project nr: GEO-14/118
Boring nr: L-B01

Hoogte maaiveld T.A.W.: +31.08 m
Datum: 25-11-2014

Orgeroerd Monster	Grondwater (m-Mv)	Peilbuisconstructie	Diepte (m-Mv)	Profiel	Beschrijving grondsoort	Grens (m-Mv)	Geologische en/of organoleptische waarnemingen
			10		klei , zeer fijn tot fijn zandhoudend, weinig grindhoudend (tot 20 mm), plastisch, lichtbruin, verzadigd		
					grind (tot 10 mm) , fijn zandhoudend, kleihoudend, grijs, verzadigd	10.50	
			11		grind (tot 30 mm) , weinig fijn zandhoudend, grijs, verzadigd	11.00	
					klei (verweringsklei) , weinig rotsfragmenten (tot 10 mm), matig vast, lichtgeelgrijs, verzadigd	11.50	
			12		klei (verweringsklei) , weinig rotsfragmenten (tot 10 mm), matig vast, lichtgeelgrijs, verzadigd	12.00	
					zeer sterk gebroken en gespleten kleisteen , grijsgroen	12.25	Kernboring
					gebroken kleisteen , groengrijs	12.85	
			13			13.65	
					kleisteen , enkele kwartsaders (0,5 cm), groengrijs	14.25	
			14			14.25	
					kleisteen , enkele kwartsaders (1 cm), groengrijs	15.25	
			15			15.25	
					weinig gebroken kleisteen , enkele kwartsaders (0,5 cm), grijsgroen	15.75	
			16			15.75	
					kleisteen , enkele kwartsaders (2 cm), grijsgroen	18.25	
			17				
			18				
			19				
			20				

L-B01

12,25-13,25

13,25-14,25

14,25-15,25

15,25-16,25

16,25-17,25

17,25-18,25



Halle
Kernmen

DB: DPE

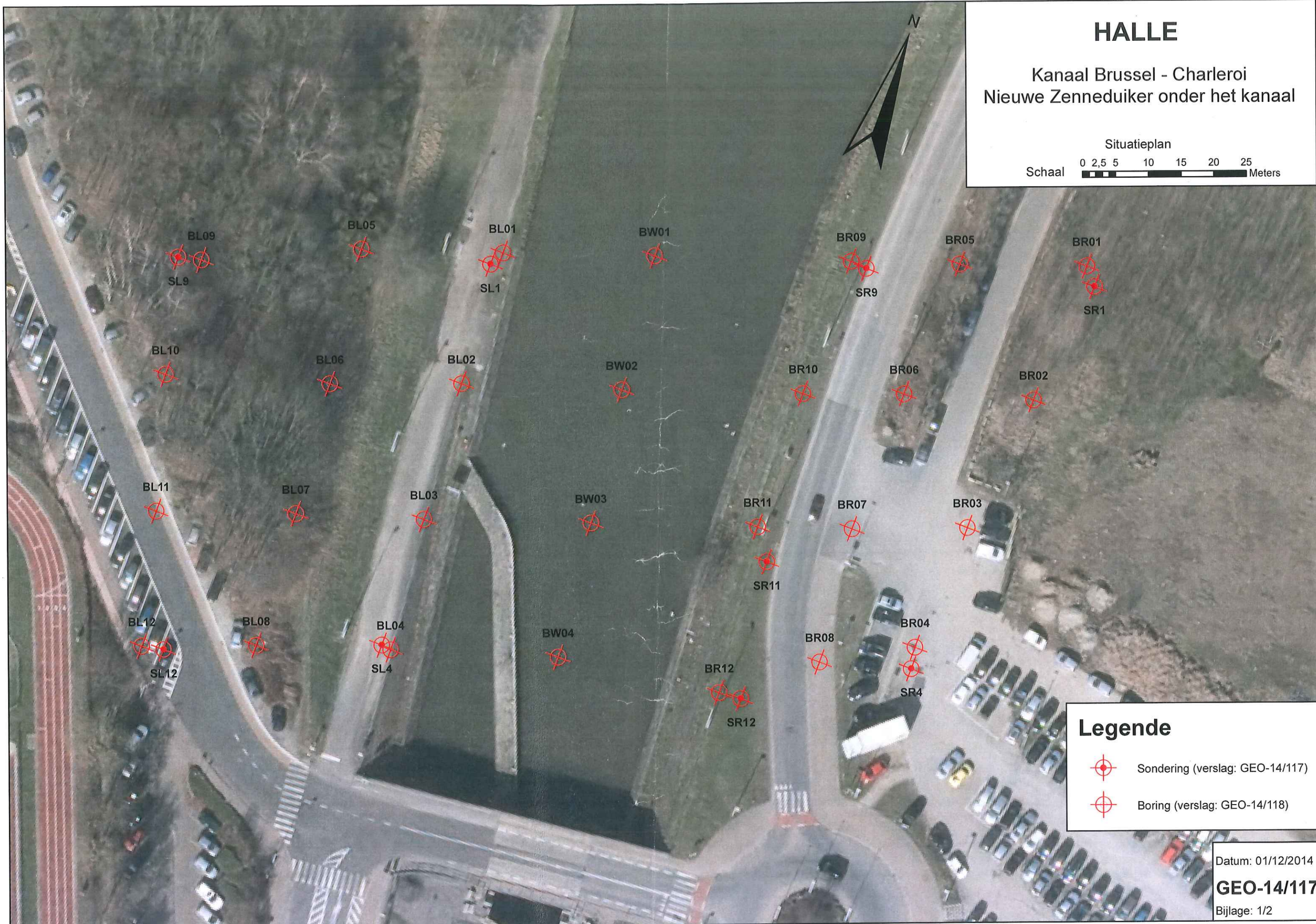
Dokumentierung 24.02.75

HALLE



Kanaal Brussel - Charleroi
Nieuwe Zenneduiker onder het kanaal

Situatieplan

Schaal 0 2,5 5 10 15 20 25 Meters



Legende

-  Sondering (verslag: GEO-14/117)
-  Boring (verslag: GEO-14/118)

Datum: 01/12/2014

GEO-14/117

Bijlage: 1/2