



Project: Geotechniek  
Boorplaats: Halle

Project nr: GEO-14/118  
Boring nr: L-B04

Hoogte maaiveld T.A.W.: +33.61 m  
Datum:

Ongeroerd Monster	Grondwater (m-Mv)	Peilbuisconstructie	Diepte (m-Mv)	Profiel	Beschrijving grondsoort	Grens (m-Mv)	Geologische en/of organoleptische waarnemingen
			0		asfalt,	0.05	A/V
					kassei,	0.17	
					middelmatig tot fijn zand, zeer weinig steenfragmenten (tot 15 mm), zeer weinig leemhoudende brokken, bruinbeige, weinig vochtig	0.30	
			1		leem, brokkelig, grijs, weinig vochtig	0.50	
					klei, matig vast/plastisch, groengrijs/grijs, weinig vochtig	1.00	
					klei, plastisch, groengrijs, weinig vochtig	1.50	
			2		klei, plastisch, groengrijs/grijs, weinig vochtig	2.00	
					klei, plastisch, groengrijs, weinig vochtig	2.50	
					klei, plastisch, groengrijs, weinig vochtig	3.00	
			3		klei, plastisch, grijs, weinig vochtig	3.50	
					klei, plastisch, grijs, weinig vochtig	4.00	Quartair
			4		leem, zeer weinig zeer fijn zandhoudend, plastisch, grijs, vochtig	4.50	
					leem, plastisch, grijs, verzadigd	5.00	
			5		leem, weinig zeer fijn zandhoudend, plastisch, grijs, verzadigd	5.25	
					zeer fijn tot fijn zand, sterk kleihoudend, grijs, verzadigd	5.50	
					zeer fijn tot fijn zand, kleihoudend, grijs, verzadigd	6.00	
			6		zeer fijn zand, sterk leemhoudend, grijs, verzadigd	6.50	
					zeer fijn zand, leemhoudend, grijs, verzadigd	7.00	
			7		zeer fijn zand, sterk leemhoudend, grijs, verzadigd	7.50	
					leem, weinig zeer fijn zandhoudend, plastisch, grijs, verzadigd	8.00	
			8		leem, plastisch, grijs, verzadigd	8.50	
					leem, zeer fijn zandhoudend, plastisch, grijs, verzadigd	9.00	Tertiair
			9		leem, weinig zeer fijn zandhoudend, plastisch, grijs, verzadigd	9.50	
					leem, kleihoudend, weinig zeer fijn zandhoudend, plastisch, grijs, verzadigd	9.70	
			10		klei, weinig zeer fijn tot fijn zandhoudend, plastisch, grijs, verzadigd	10.00	



Project: Geotechniek  
Boorplaats: Halle

Project nr: GEO-14/118  
Boring nr: L-B04

Hoogte maaiveld T.A.W.: +33.61 m  
Datum:

Ongeroerd Monster	Grondwater (m-Mv)	Peilbuisconstructie	Diepte (m-Mv)	Profiel	Beschrijving grondsoort	Grens (m-Mv)	Geologische en/of organoleptische waarnemingen
			10		klei, weinig zeer fijn zandhoudend, plastisch, grijs, verzadigd		
					klei, zeer weinig zeer fijn tot fijn zandhoudend, plastisch, grijs, verzadigd	10.50	
					klei, fijn zandhoudend, plastisch, bruingrijs, verzadigd	10.70	
			11		klei, weinig zeer fijn zandhoudend, plastisch, grijs, verzadigd	11.00	
					klei, zeer weinig zeer fijn zandhoudend, plastisch, grijs, verzadigd	11.50	
					klei, weinig rotsfragmenten (tot 20 mm), plastisch, beigegrijs, verzadigd	11.70	
			12		klei, zeer weinig zeer fijn zandhoudend, weinig rotsfragmenten (tot 15 mm), plastisch, bruin, verzadigd	12.00	
					klei, zeer weinig zeer fijn tot fijn zandhoudend, weinig rotsfragmenten (tot 10 mm), plastisch, bruin, verzadigd	12.50	
			13		klei, weinig zeer fijn tot fijn zandhoudend, rotsfragmenten (tot 40 mm), plastisch, bruingrijs/grijs, verzadigd	13.00	
					klei, zeer weinig zeer fijn tot fijn zandhoudend, weinig rotsfragmenten (tot 30 mm), plastisch, bruinbeige, verzadigd	13.50	
			14		klei (verweringsklei), rotsfragmenten (tot 10 mm), matig vast, bruin, verzadigd	14.00	
					klei, veel rotsfragmenten (tot 20 mm), plastisch, bruin, verzadigd	14.50	
			15		klei, rotsfragmenten (tot 20 mm), plastisch, bruin, verzadigd	15.00	
					klei, rotsfragmenten (tot 10 mm), matig vast/plastisch, bruingroen/grijsgroen, verzadigd	15.50	
					klei, rotsfragmenten (tot 10 mm), matig vast/plastisch, grijsgroen/groen, verzadigd	16.00	
			16		klei, rotsfragmenten (tot 20 mm), plastisch, lichtbruingroen, verzadigd	16.50	
					klei, rotsfragmenten (tot 10 mm), plastisch, geelgroen/groen, verzadigd	17.00	
			17		klei, weinig rotsfragmenten (tot 15 mm), plastisch, groengrijs, verzadigd	17.50	
					klei, rotsfragmenten (tot 10 mm), plastisch, grijsgroen, verzadigd	18.00	
			18		klei, rotsfragmenten (tot 10 mm), matig vast/plastisch, grijsgroen/groen, verzadigd	18.50	
				klei, rotsfragmenten (tot 10 mm), matig vast, grijsgroen, verzadigd	19.00		
			19	klei, weinig rotsfragmenten (tot 10 mm), matig vast/plastisch, groen, verzadigd	19.50		
				klei, rotsfragmenten (tot 10 mm), matig vast, grijsgroen, verzadigd	20.00		
			20	klei, weinig rotsfragmenten (tot 10 mm), plastisch/matig vast, grijsgroen, verzadigd			



Project: Geotechniek  
Boorplaats: Halle

Project nr: GEO-14/118  
Boring nr: L-B04

Hoogte maaiveld T.A.W.: +33.61 m  
Datum:

Ongeroerd Monster	Grondwater (m-Mv)	Peilbuisconstructie	Diepte (m-Mv)	Profiel	Beschrijving grondsoort	Grens (m-Mv)	Geologische en/of organoleptische waarnemingen
			20		klei, rotsfragmenten (tot 10 mm), plastisch, grijsgroen/groen, verzadigd	20.50	
					klei, rotsfragmenten (tot 10 mm), plastisch, groen, verzadigd	21.00	
			21		klei, rotsfragmenten (tot 30 mm), plastisch, grijsgroen/groen, verzadigd	21.50	
					klei, veel rotsfragmenten (tot 20 mm), plastisch, grijsgroen/groen, verzadigd	22.00	
			22		klei, rotsfragmenten (tot 30 mm), plastisch, grijsgroen/groen, verzadigd	22.50	
					klei, zeer veel rotsfragmenten (tot 10 mm), plastisch, groen, verzadigd	23.00	
			23		klei, veel rotsfragmenten (tot 15 mm), plastisch, groen, verzadigd	23.50	
					klei, rotsfragmenten (tot 10 mm), plastisch, groen, verzadigd	24.00	
			24		rotsfragmenten (tot 5 mm), zeer weinig kleihoudend, groen, verzadigd	24.50	
					klei, zeer weinig grof zandhoudend, weinig rotsfragmenten (tot 10 mm), plastisch, grijsgroen, verzadigd	25.00	
			25	klei, veel rotsfragmenten (tot 5 mm), plastisch, groen, verzadigd	25.50		
			26				
			27				
			28				
			29				
			30				

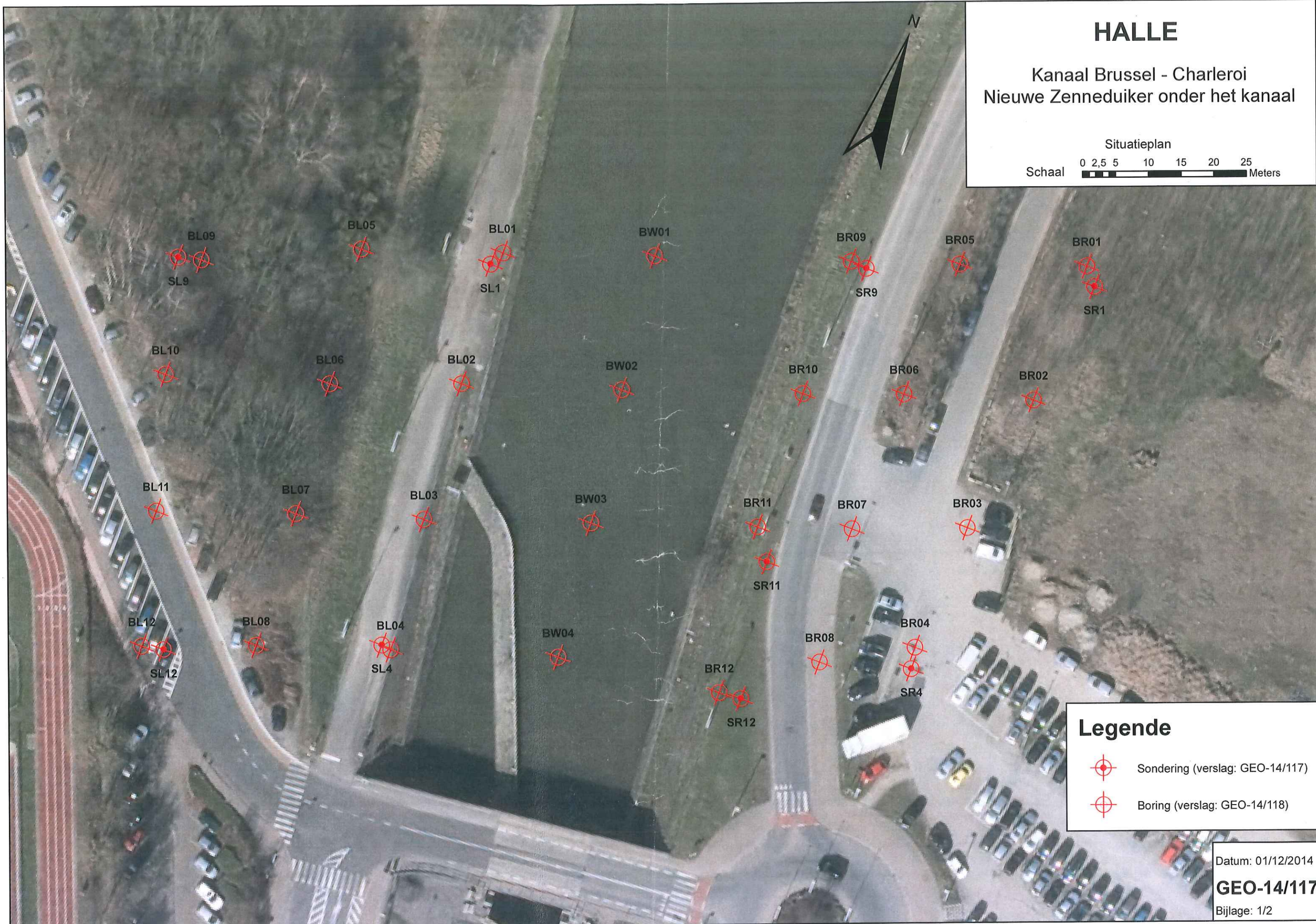


# HALLE



Kanaal Brussel - Charleroi  
Nieuwe Zenneduiker onder het kanaal

Situatieplan

Schaal 0 2,5 5 10 15 20 25 Meters



## Legende

-  Sondering (verslag: GEO-14/117)
-  Boring (verslag: GEO-14/118)

Datum: 01/12/2014

**GEO-14/117**

Bijlage: 1/2