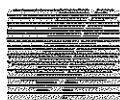


Project: Geotechniek
Boorplaats: Halle

Project nr: GEO-14/118
Boring nr: L-B05

Hoogte maaiveld T.A.W.: +35.14 m
Datum: 07-01-2015

Ongeroerd Monster	Grondwater (m-Mv)	Peilbuisconstructie	Diepte (m-Mv)	Profiel	Beschrijving grondsoort	Grens (m-Mv)	Geologische en/of organoleptische waarnemingen	
			0		leem, kleihoudend, weinig steenfragmenten (tot 10 mm), plastisch, grijsbruin, sterk vochtig	0.50	A/V	
			1		leem, weinig zeer fijn zandhoudend, korrelig/brokkelig, grijsbruin, weinig vochtig	1.00		
			1.50		leem, veel rotsfragmenten (tot 30 mm), korrelig, beigegrijs, weinig vochtig	1.50		
			2.00		rotsfragmenten (tot 30 mm), kleihoudend, groengrijs, vochtig	2.00		
			2.50		leem, zeer fijn zandhoudend, korrelig, lichtbruin, weinig vochtig	2.50		
			3.00		vermalen & verpulverde rots, rotsfragmenten (tot 20 mm), lichtgrijsgroen, weinig vochtig	3.00		
			3.50		leem, weinig zeer fijn zandhoudend, weinig rotsfragmenten (tot 15 mm), brokkelig, lichtbruin, weinig vochtig	3.50		
			4.00		leem, kleihoudend, brokkelig/plastisch, bruin, weinig vochtig	4.00		Quartair
			4.50		leem, kleihoudend, plastisch, grijs, weinig vochtig	4.50		
			4.50		ongeroerd monster,	4.50		
			5.00		leem, plastisch, grijs, weinig vochtig	5.00	Tertiair	
			5.50		leem, plastisch, grijs, weinig vochtig	5.50		
			5.75		zeer fijn zand, sterk leemhoudend, lichtgrijs, weinig vochtig	5.75		
			6.00		leem, weinig zeer fijn zandhoudend, brokkelig, beigegrijs, weinig vochtig	6.00		
			6.30		leem, brokkelig/plastisch, lichtbruin, weinig vochtig	6.30		
			6.50		leem, brokkelig, bruin, weinig vochtig	6.50		
			7.00		klei, plastisch, groengrijs, weinig vochtig	7.00	Tertiair	
			7.50		ongeroerd monster,	7.50		
			8.00		klei, plastisch, groengrijs, weinig vochtig	8.00		
			8.50		klei, plastisch, groengrijs, weinig vochtig	8.50		
			9.00		klei, plastisch, grijs, weinig vochtig	9.00		
			9.50		klei, matig vast/plastisch, grijs, weinig vochtig	9.50		
			10.00			10.00		



Project: Geotechniek
Boorplaats: Halle

Project nr: GEO-14/118
Boring nr: L-B05

Hoogte maaiveld T.A.W.: +35.14 m
Datum: 07-01-2015

Ongeroerd Monster	Grondwater (m-Mv)	Peilbuisconstructie	Diepte (m-Mv)	Profiel	Beschrijving grondsoort	Grens (m-Mv)	Geologische en/of organoleptische waarnemingen
			10		klei, matig vast, grijs, weinig vochtig		
						10.50	
					klei, plastisch, grijs, vochtig		
			11		klei, plastisch, grijs, vochtig		
					klei, plastisch, groengrijs/grijs, sterk vochtig		
					klei, plastisch, groengrijs/grijs, sterk vochtig		
			12		klei, plastisch, donkerbruin, sterk vochtig		
					klei, zeer weinig zeer fijn zandhoudend, plastisch, grijs, sterk vochtig		
					klei, weinig zeer fijn zandhoudend, plastisch, grijs, verzadigd		
			13		klei, weinig zeer fijn zandhoudend, plastisch, grijs, verzadigd		
					klei (verweringsklei), rotsfragmenten (tot 10 mm), matig vast/plastisch, beige, verzadigd		
			14		klei (verweringsklei), weinig rotsfragmenten (tot 10 mm), plastisch, lichtgeelgrijs, verzadigd		
					klei (verweringsklei), weinig rotsfragmenten (tot 10 mm), plastisch, beigegeel, verzadigd		
			15		klei (verweringsklei), weinig rotsfragmenten (tot 10 mm), matig vast, lichtgeel, verzadigd		
					klei (verweringsklei), weinig rotsfragmenten (tot 10 mm), matig vast, lichtgrijsgeel, verzadigd		
			16		klei (verweringsklei), weinig rotsfragmenten (tot 10 mm), plastisch, lichtgeel, verzadigd		
					klei (verweringsklei), brokkelig, lichtgrijsgeel, verzadigd		
			17		klei (verweringsklei), brokkelig, lichtgrijsgroen, verzadigd		
					klei (verweringsklei), weinig rotsfragmenten (tot 10 mm), plastisch, lichtgrijsgroen, verzadigd		
			18		klei (verweringsklei), verpulverde rots, brokkelig, lichtgroen, verzadigd		
					klei (verweringsklei), matig vast/plastisch, lichtgeelgroen, verzadigd		
			19		klei (verweringsklei), rotsfragmenten (tot 20 mm), plastisch, lichtgeelgroen, verzadigd		
					gebroken kleisteen, enkele kwartsaders (2 cm), groengrijs		Kernboring
			20		zeer sterk gebroken kleisteen, 1 kwartsader (4 cm), groengrijs		



Project: Geotechniek
Boorplaats: Halle

Project nr: GEO-14/118
Boring nr: L-B05

Hoogte maaiveld T.A.W.: +35.14 m
Datum: 07-01-2015

Ongeroerd Monster	Grondwater (m-Mv)	Peilbuisconstructie	Diepte (m-Mv)	Profiel	Beschrijving grondsoort	Grrens (m-Mv)	Geologische en/of organoleptische waarnemingen
			20		kleisteen, groengrijs	20.35	
					kleisteen, groengrijs	20.95	
			21		kleisteen, kwartsaders (3 cm) groengrijs	21.35	
					sterk gebroken kleisteen, enkele kwartsaders (0,5 cm) grijsgroen	22.10	
			22		weinig verweerde kleisteen, grijsbruin	22.65	
					weinig verweerde kleisteen, bruingrijs	22.95	
			23		kleisteen, enkele kwartsaders (0,5 cm), grijsgroen	23.35	
					kleisteen, donkergrijsgroen	24.05	
			24		kleisteen, 1 kwartsader (4 cm), donkergrijsgroen	24.75	
			25				
			26				
			27				
			28				
			29				
			30				

L-B05

19,35-20,35

20,35-21,35

21,35-22,35

22,35-23,35

23,35-24,35

24,35-25,35

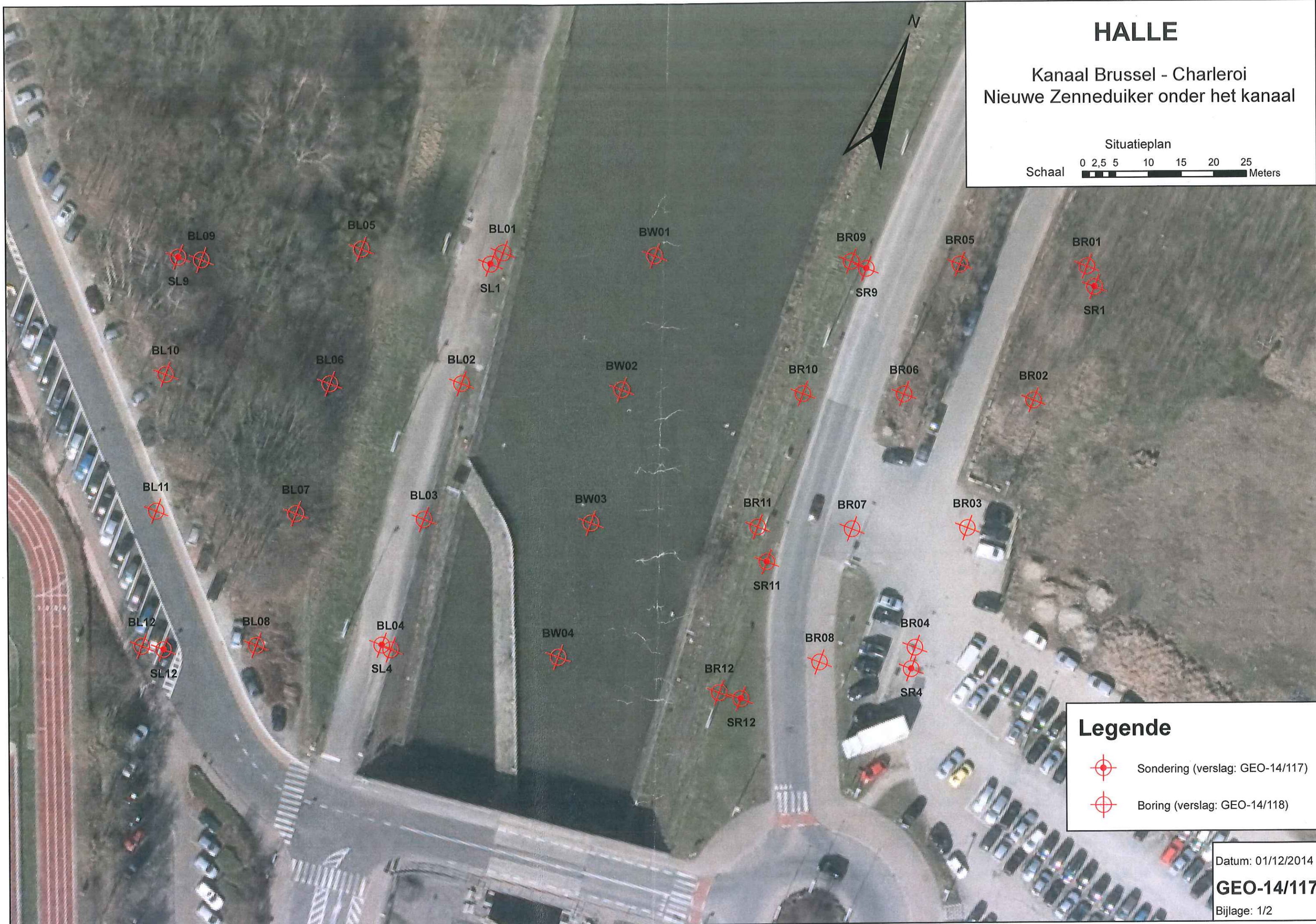


HALLE



Kanaal Brussel - Charleroi
Nieuwe Zenneduiker onder het kanaal

Situatieplan

Schaal 0 2,5 5 10 15 20 25 Meters



Legende

-  Sondering (verslag: GEO-14/117)
-  Boring (verslag: GEO-14/118)

Datum: 01/12/2014

GEO-14/117

Bijlage: 1/2