



Project: Geotechniek
Boorplaats: Halle

Project nr: GEO-14/118
Boring nr: L-B06

Hoogte maaiveld T.A.W.: +34.97 m
Datum:

Ongeroerd Monster	Grondwater (m-Mv)	Peilbuisconstructie	Diepte (m-Mv)	Profiel	Beschrijving grondsoort	Grens (m-Mv)	Geologische en/of organoleptische waarnemingen
			0		zeer fijn zand, leemhoudend, steenfragmenten (tot 10 mm), grijs	0.50	A/V
					leem, zeer fijn zandhoudend, plastisch, grijsbeige	1.00	
			1		leem, zeer fijn zandhoudend, plastisch, grijsbeige	1.50	
					leem, zeer fijn zandhoudend, steenfragmenten (tot 15 mm), brokkelig, grijsbeige	2.00	
			2		leem, zeer fijn zandhoudend, korrelig, lichtbeige	2.50	Quartair
					leem, weinig zeer fijn zandhoudend, weinig steenfragmenten (tot 10 mm), brokkelig, bruin	3.00	
			3		leem, weinig zeer fijn zandhoudend, brokkelig, bruin	3.50	
					leem, weinig zeer fijn zandhoudend, brokkelig, bruin	4.00	
			4		leem, weinig zeer fijn zandhoudend, plastisch, lichtbeige	4.50	
					leem, weinig zeer fijn zandhoudend, plastisch, lichtbruinbeige	5.00	
			5		leem, plastisch, grijs	5.50	
					leem, plastisch, grijs	5.75	
			6		leem, weinig zeer fijn zandhoudend, brokkelig, lichtbeigebruin	6.00	
					leem, zeer fijn zandhoudend, brokkelig, grijs	6.50	
					leem, sterk kleihoudend, plastisch, grijs	6.75	
			7		klei, plastisch, bruin	7.00	Tertiair
					klei, plastisch, grijsbruin	7.50	
					klei, matig vast/plastisch, grijs	8.00	
			8		ongeroerd monster,	8.45	
					klei, plastisch, grijs	9.00	
			9		klei, plastisch, bruin-grijs	9.50	
					klei, plastisch, groengrijs	10.00	

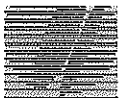


Project: Geotechniek
Boorplaats: Halle

Project nr: GEO-14/118
Boring nr: L-B06

Hoogte maaiveld T.A.W.: +34.97 m
Datum:

Ongeroerd Monster	Grondwater (m-Mv)	Peilbuisconstructie	Diepte (m-Mv)	Profiel	Beschrijving grondsoort	Grens (m-Mv)	Geologische en/of organoleptische waarnemingen
			10		klei, plastisch, grijs		
						10.50	
					klei, plastisch, grijs		
			11		klei, plastisch, groengrijs/grijs		
					klei, plastisch, donkergrijs		
					ongeroerd monster,		
			12		klei, weinig zeer fijn tot fijn zandhoudend, plastisch, groengrijs		
					klei, plastisch, grijs		
			13		klei, weinig zeer fijn zandhoudend, plastisch, grijs		
					klei (verweringsklei), weinig rotsfragmenten (tot 10 mm), matig vast, grijsbruin		
			14		klei, fijn zandhoudend, grindhoudend (tot 20 mm), plastisch, grijsbruin		
					klei (verweringsklei), weinig rotsfragmenten (tot 10 mm), plastisch, grijsgeel		
			15		klei (verweringsklei), weinig rotsfragmenten (tot 10 mm), brokkelig, grijsgeel		
					klei (verweringsklei), brokkelig, geel		
			16		klei (verweringsklei), brokkelig, lichtgrijsgeel		
					klei, weinig rotsfragmenten (tot 10 mm), matig vast, lichtgrijsgeel		
			17		klei, weinig rotsfragmenten (tot 10 mm), matig vast/plastisch, lichtgrijsgeel		
					weinig gebroken grauwacke, enkele kwartsaders (2 cm), groengrijs/bruingrijs		Kernboring
			18		weinig gebroken grauwacke, enkele kwartsaders (2 cm), groengrijs/bruingrijs		
					gebroken grauwacke, groengrijs		
			19				
						19.50	
			20				
						20.05	



Project: Geotechniek
Boorplaats: Halle

Project nr: GEO-14/118
Boring nr: L-B06

Hoogte maaiveld T.A.W.: +34.97 m
Datum:

Ongevoerd Monster Grondwater (m-Mv)	Peilbuisconstructie	Diepte (m-Mv)	Profiel	Beschrijving grondsoort	Grens (m-Mv)	Geologische en/of organoleptische waarnemingen
		20		kleisteen, donkergrijsgroen	20.30	
				weinig gebroken grauwaske, bruingrijs	20.50	
				kleisteen, grijsgroen	21.00	
		21		kwartsader,	21.15	
				kleisteen, enkele kwartsaders (1 cm), grijsgroen		
		22				
		23			23.25	
		24				
		25				
		26				
		27				
		28				
		29				
		30				

L-B06

17,5-18,5

18,5-19,5

19,5-20,5

20,5-21,5

21,5-22,5

22,5-23,5

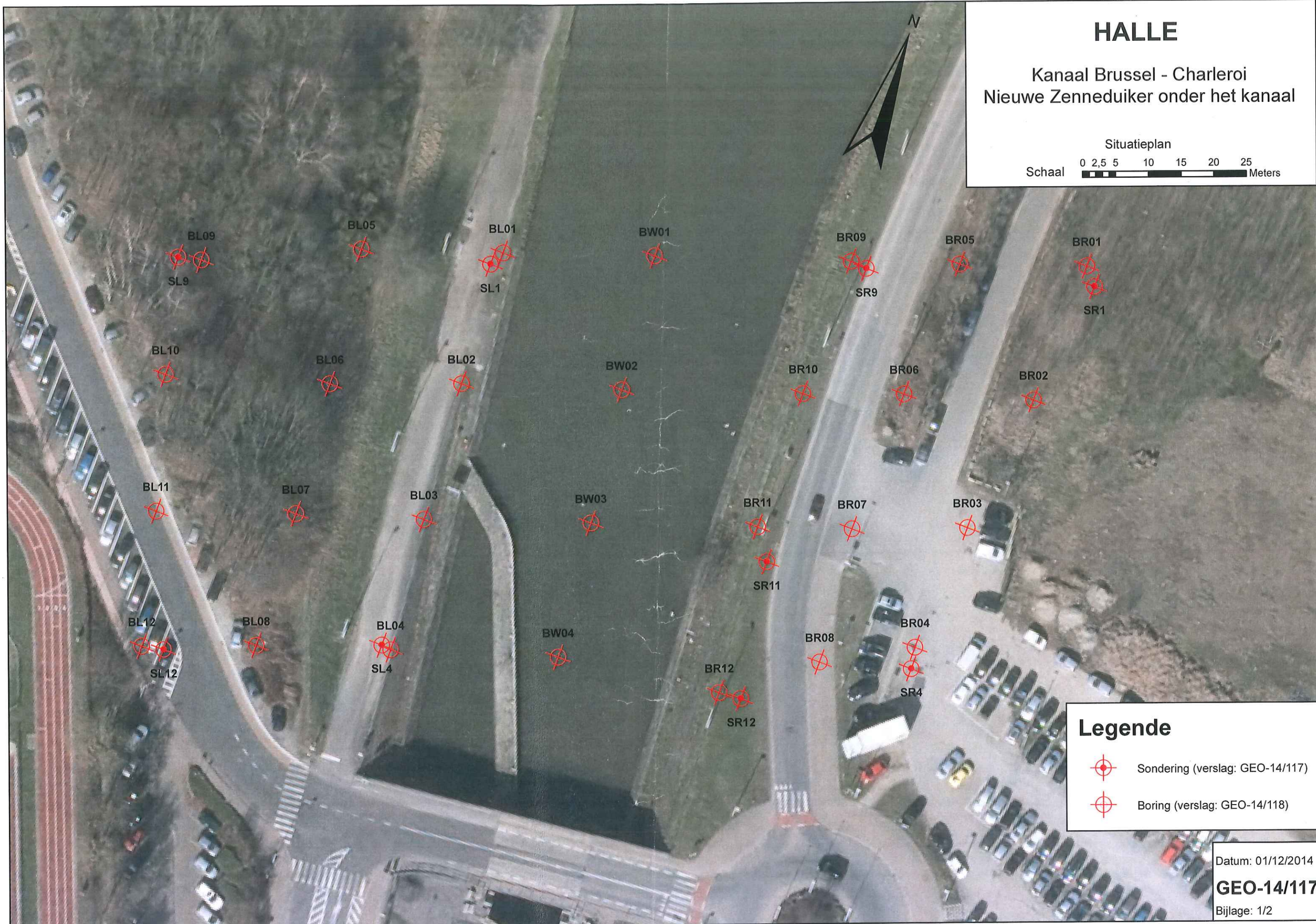


HALLE



Kanaal Brussel - Charleroi
Nieuwe Zenneduiker onder het kanaal

Situatieplan

Schaal 0 2,5 5 10 15 20 25 Meters



Legende

-  Sondering (verslag: GEO-14/117)
-  Boring (verslag: GEO-14/118)

Datum: 01/12/2014

GEO-14/117

Bijlage: 1/2